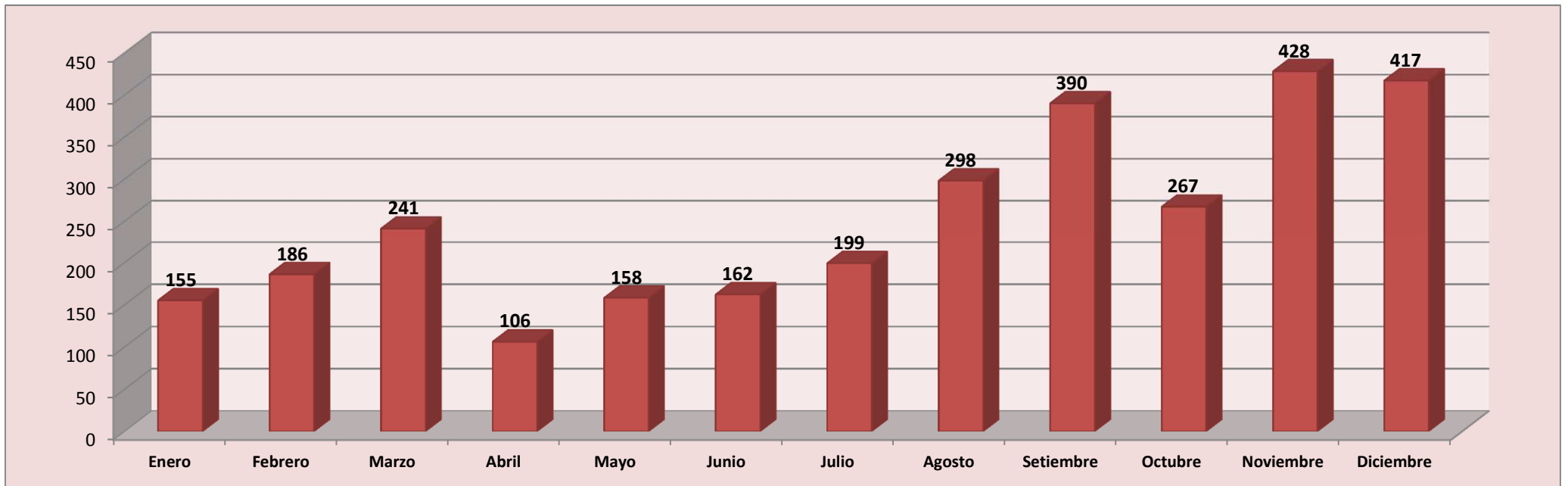


ATENCIÓN Y ORIENTACIÓN PERSONALIZADA A CIUDADANOS

SEDE CENTRAL
01.ENE.2012 - 31.DIC.2012

| Año | Enero | Febrero | Marzo | Abril | Mayo | Junio | Julio | Agosto | Setiembre | Octubre | Noviembre | Diciembre | Total |
|-------------|-------|---------|-------|-------|------|-------|-------|--------|-----------|---------|-----------|-----------|-------------|
| 2012 | 155 | 186 | 241 | 106 | 158 | 162 | 199 | 298 | 390 | 267 | 428 | 417 | 3007 |

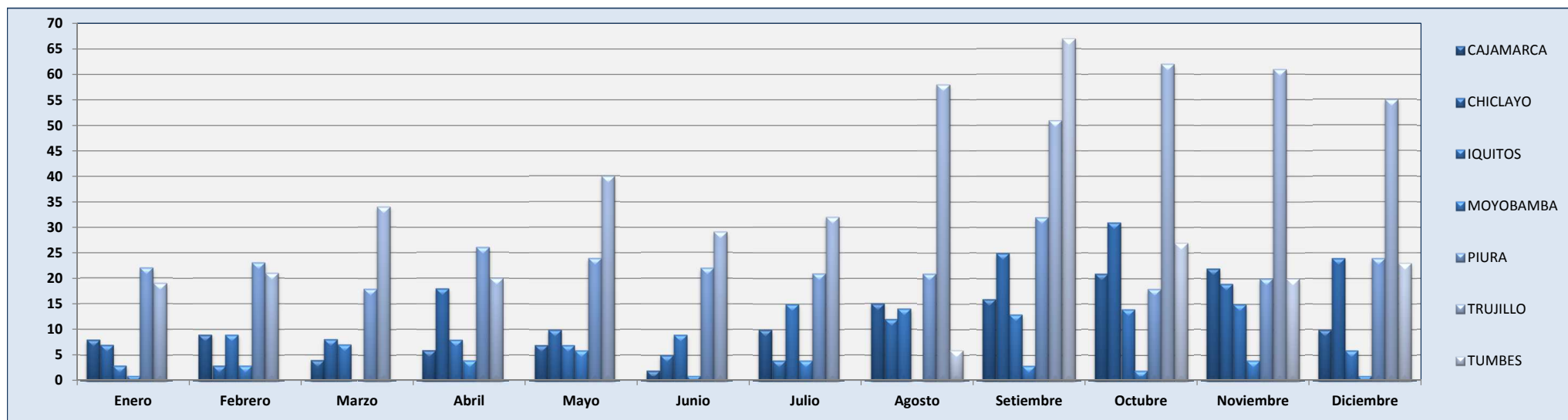


Fuente: Sistema de Atención al Ciudadano - SAC

ATENCIÓN Y ORIENTACIÓN PERSONALIZADA A CIUDADANOS
OFICINAS REGIONALES DE CONTROL BAJO EL ÁMBITO DE LA MACRO REGIÓN NORTE
01.ENE.2012 - 31.DIC.2012



| Oficinas Regionales | 2012 | | | | | | | | | | | | Total |
|---------------------|-----------|-----------|-----------|-----------|-----------|-----------|-----------|------------|------------|------------|------------|------------|-------------|
| | Enero | Febrero | Marzo | Abril | Mayo | Junio | Julio | Agosto | Setiembre | Octubre | Noviembre | Diciembre | |
| CAJAMARCA | 8 | 9 | 4 | 6 | 7 | 2 | 10 | 15 | 16 | 21 | 22 | 10 | 130 |
| CHICLAYO | 7 | 3 | 8 | 18 | 10 | 5 | 4 | 12 | 25 | 31 | 19 | 24 | 166 |
| IQUITOS | 3 | 9 | 7 | 8 | 7 | 9 | 15 | 14 | 13 | 14 | 15 | 6 | 120 |
| MOYOBAMBA | 1 | 3 | | 4 | 6 | 1 | 4 | | 3 | 2 | 4 | 1 | 29 |
| PIURA | 22 | 23 | 18 | 26 | 24 | 22 | 21 | 21 | 32 | 18 | 20 | 24 | 271 |
| TRUJILLO | 19 | 21 | 34 | 20 | 40 | 29 | 32 | 58 | 51 | 62 | 61 | 55 | 482 |
| TUMBES | | | | | | | | 6 | 67 | 27 | 20 | 23 | 143 |
| TOTAL | 60 | 68 | 71 | 82 | 94 | 68 | 86 | 126 | 207 | 175 | 161 | 143 | 1341 |

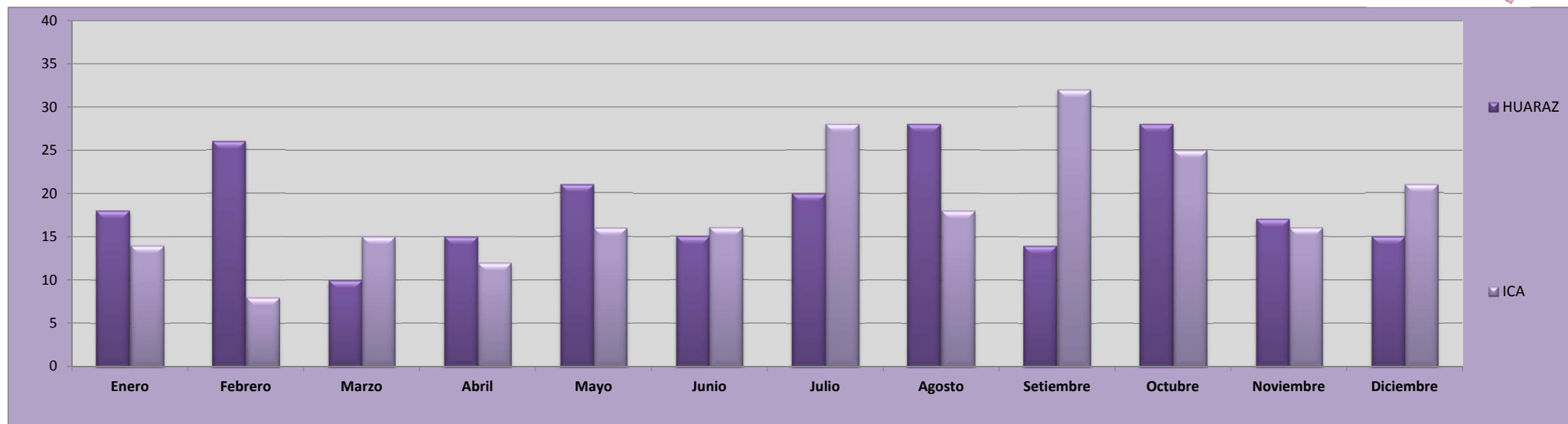


Fuente: Sistema de Atención al Ciudadano - SAC

**ATENCIÓN Y ORIENTACIÓN PERSONALIZADA A CIUDADANOS
OFICINAS REGIONALES DE CONTROL BAJO EL ÁMBITO DE LA MACRO REGIÓN LIMA
01.ENE.2012 - 31.DIC.2012**

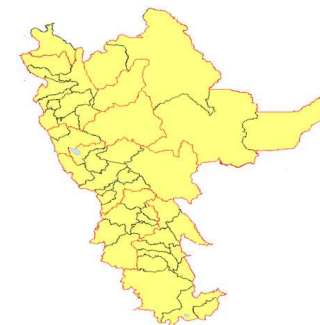


| OFICINAS REGIONALES | 2012 | | | | | | | | | | | | Total |
|---------------------|-----------|-----------|-----------|-----------|-----------|-----------|-----------|-----------|-----------|-----------|-----------|-----------|------------|
| | Enero | Febrero | Marzo | Abril | Mayo | Junio | Julio | Agosto | Setiembre | Octubre | Noviembre | Diciembre | |
| HUARAZ | 18 | 26 | 10 | 15 | 21 | 15 | 20 | 28 | 14 | 28 | 17 | 15 | 227 |
| ICA | 14 | 8 | 15 | 12 | 16 | 16 | 28 | 18 | 32 | 25 | 16 | 21 | 221 |
| TOTAL | 32 | 34 | 25 | 27 | 37 | 31 | 48 | 46 | 46 | 53 | 33 | 36 | 448 |

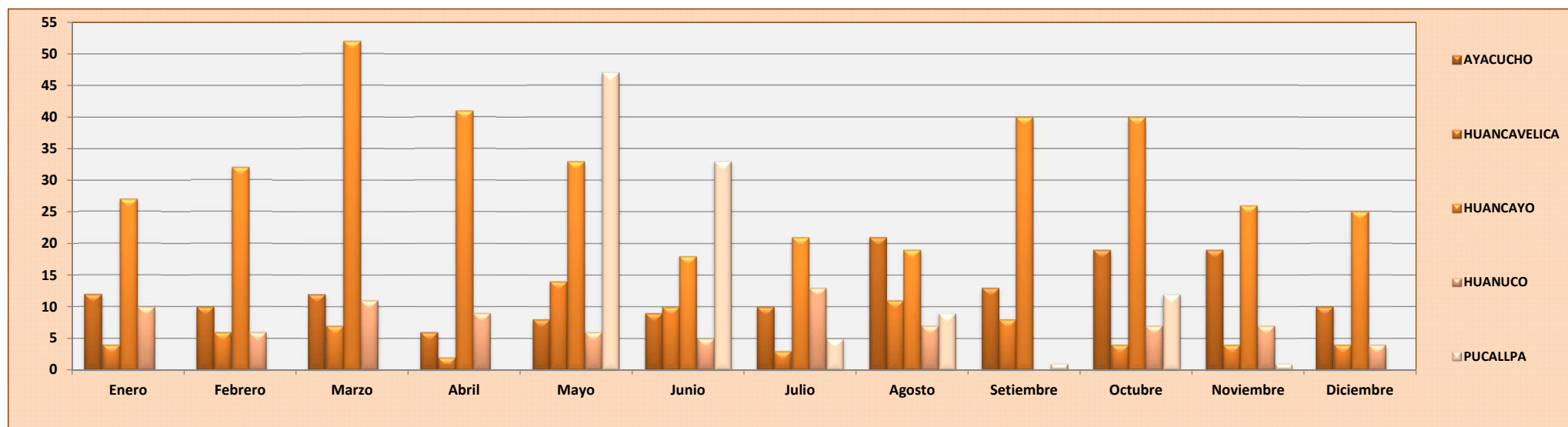


Fuente: Sistema de Atención al Ciudadano - SAC

**ATENCIÓN Y ORIENTACIÓN PERSONALIZADA A CIUDADANOS
OFICINAS REGIONALES DE CONTROL BAJO EL ÁMBITO DE LA MACRO REGIÓN CENTRO
01.ENE.2012 - 31.DIC.2012**

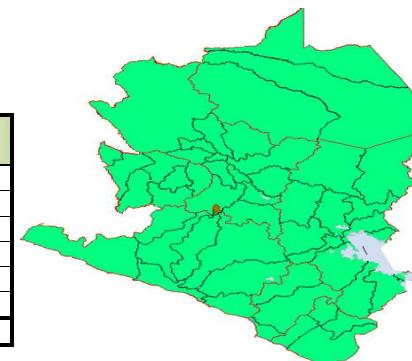


| OFICINAS REGIONALES | 2012 | | | | | | | | | | | | Total |
|---------------------|-----------|-----------|-----------|-----------|------------|-----------|-----------|-----------|-----------|-----------|-----------|-----------|------------|
| | Enero | Febrero | Marzo | Abril | Mayo | Junio | Julio | Agosto | Setiembre | Octubre | Noviembre | Diciembre | |
| AYACUCHO | 12 | 10 | 12 | 6 | 8 | 9 | 10 | 21 | 13 | 19 | 19 | 10 | 149 |
| HUANCAVELICA | 4 | 6 | 7 | 2 | 14 | 10 | 3 | 11 | 8 | 4 | 4 | 4 | 77 |
| HUANCAYO | 27 | 32 | 52 | 41 | 33 | 18 | 21 | 19 | 40 | 40 | 26 | 25 | 374 |
| HUANUCO | 10 | 6 | 11 | 9 | 6 | 5 | 13 | 7 | | 7 | 7 | 4 | 85 |
| PUCALLPA | | | | | 47 | 33 | 5 | 9 | 1 | 12 | 1 | 0 | 108 |
| TOTAL | 53 | 54 | 82 | 58 | 108 | 75 | 52 | 67 | 62 | 82 | 57 | 43 | 793 |

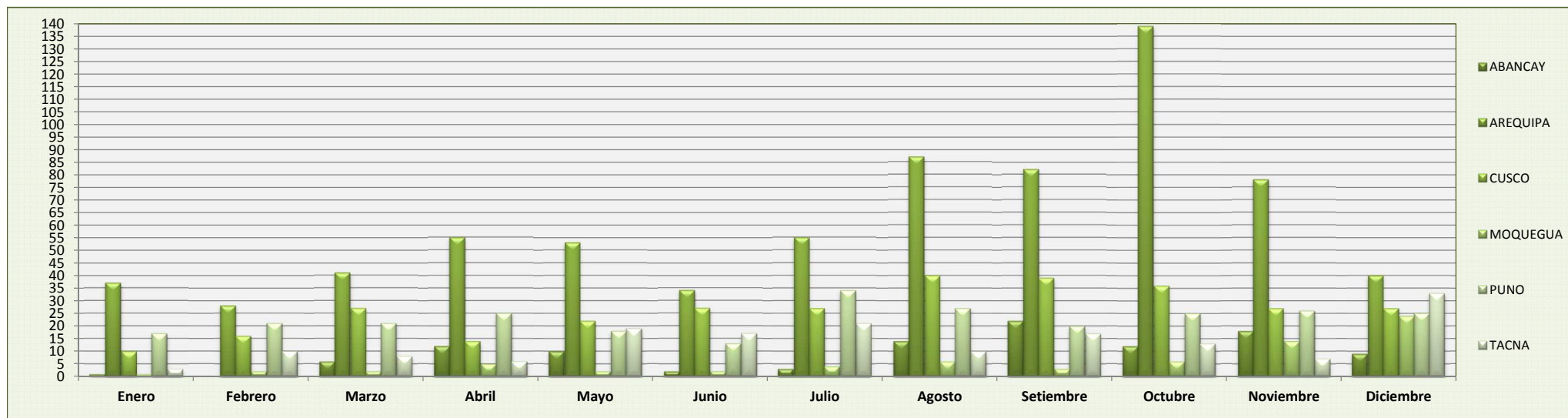


Fuente: Sistema de Atención al Ciudadano - SAC

ATENCIÓN Y ORIENTACIÓN PERSONALIZADA A CIUDADANOS
OFICINAS REGIONALES DE CONTROL BAJO EL ÁMBITO DE LA MACRO REGIÓN SUR
01.ENE.2012 - 31.DIC.2012



| OFICINAS REGIONALES | 2012 | | | | | | | | | | | | Total |
|---------------------|-----------|-----------|------------|------------|------------|-----------|------------|------------|------------|------------|------------|------------|-------------|
| | Enero | Febrero | Marzo | Abril | Mayo | Junio | Julio | Agosto | Setiembre | Octubre | Noviembre | Diciembre | |
| ABANCAY | 1 | | 6 | 12 | 10 | 2 | 3 | 14 | 22 | 12 | 18 | 9 | 109 |
| AREQUIPA | 37 | 28 | 41 | 55 | 53 | 34 | 55 | 87 | 82 | 139 | 78 | 40 | 729 |
| CUSCO | 10 | 16 | 27 | 14 | 22 | 27 | 27 | 40 | 39 | 36 | 27 | 27 | 312 |
| MOQUEGUA | 1 | 2 | 2 | 5 | 2 | 2 | 4 | 6 | 3 | 6 | 14 | 24 | 71 |
| PUNO | 17 | 21 | 21 | 25 | 18 | 13 | 34 | 27 | 20 | 25 | 26 | 25 | 272 |
| TACNA | 3 | 10 | 8 | 6 | 19 | 17 | 21 | 10 | 17 | 13 | 7 | 33 | 164 |
| TOTAL | 69 | 77 | 105 | 117 | 124 | 95 | 144 | 184 | 183 | 231 | 170 | 158 | 1657 |

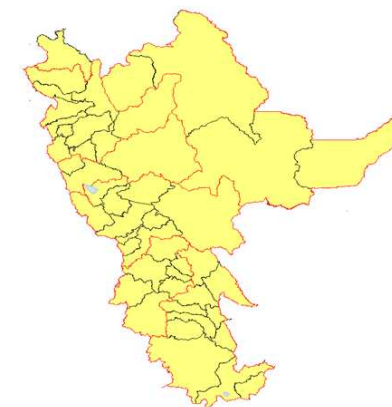
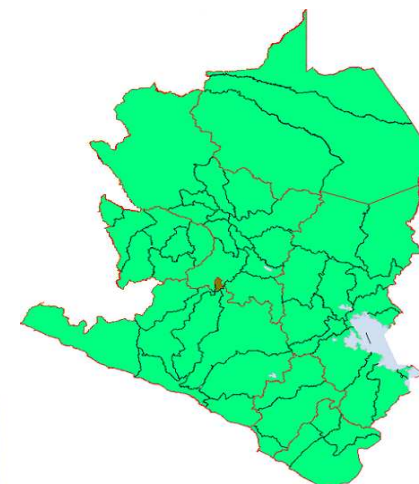
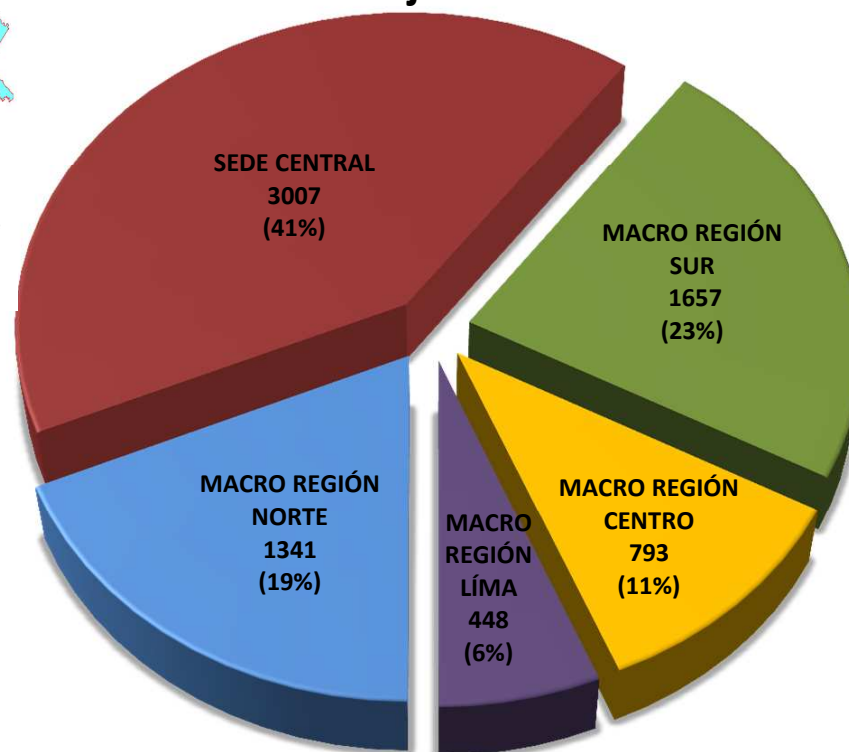
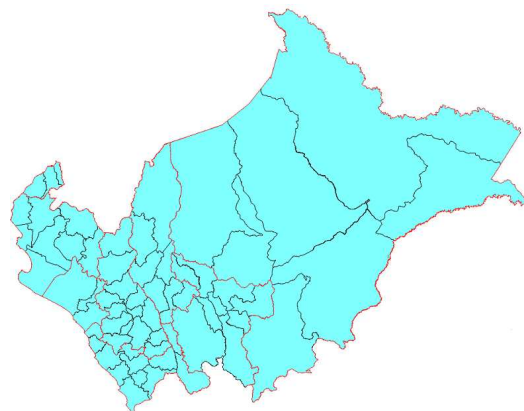


Fuente: Sistema de Atención al Ciudadano - SAC

ATENCIÓN Y ORIENTACIÓN PERSONALIZADA A NIVEL NACIONAL

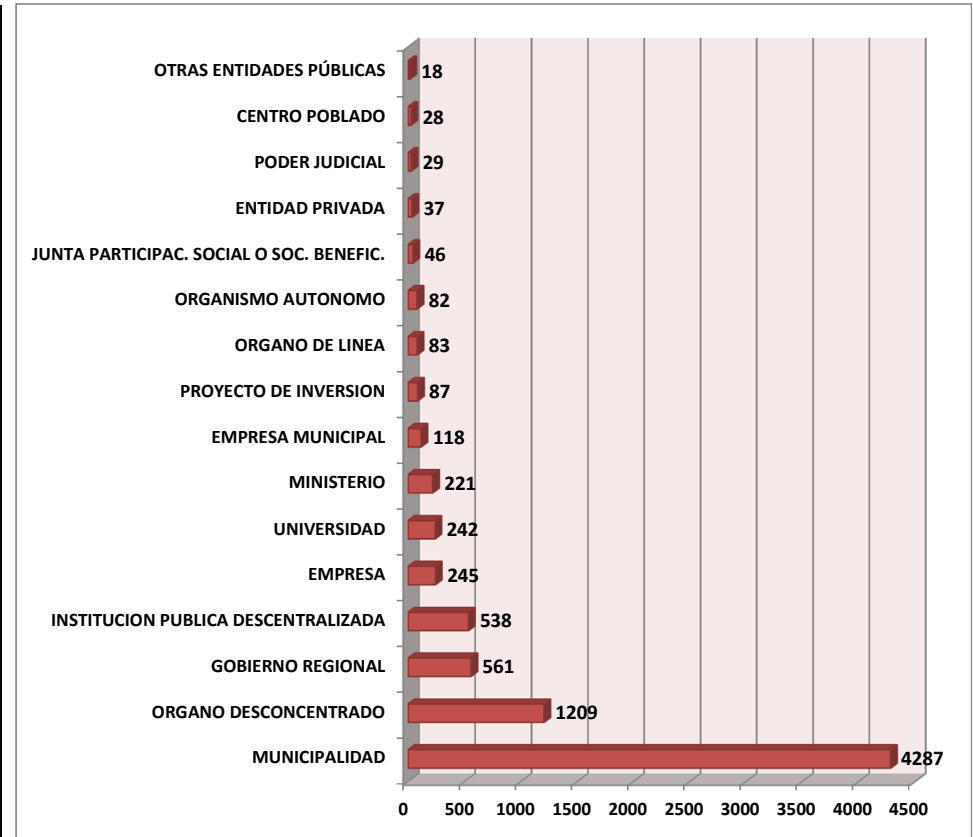
01.ENE.2012 - 31.DIC.2012

En Porcentajes



EXPEDIENTES DE DENUNCIAS INGRESADAS A LA CONTRALORÍA GENERAL
AGRUPADAS POR TIPO DE ENTIDAD DENUNCIADA
01.ENE.2010- 31.DIC.2012

| TIPO DE ENTIDAD | 2008 | 2009 | 2010 | 2011 | 2012 | TOTAL | % |
|--|-------------|-------------|-------------|-------------|-------------|-------------|----------------|
| MUNICIPALIDAD | 738 | 766 | 912 | 742 | 1128 | 4286 | 54.73% |
| ORGANO DESCONCENTRADO | 157 | 156 | 208 | 209 | 480 | 1210 | 15.45% |
| GOBIERNO REGIONAL | 66 | 99 | 96 | 108 | 192 | 561 | 7.16% |
| INSTITUCION PUBLICA DESCENTRALIZADA | 79 | 72 | 121 | 105 | 161 | 538 | 6.87% |
| EMPRESA | 42 | 31 | 40 | 49 | 83 | 245 | 3.13% |
| UNIVERSIDAD | 37 | 40 | 29 | 39 | 97 | 242 | 3.09% |
| MINISTERIO | 24 | 22 | 47 | 41 | 87 | 221 | 2.82% |
| EMPRESA MUNICIPAL | 17 | 16 | 22 | 31 | 32 | 118 | 1.51% |
| PROYECTO DE INVERSION | 9 | 11 | 15 | 19 | 33 | 87 | 1.11% |
| ORGANO DE LINEA | 14 | 17 | 13 | 15 | 24 | 83 | 1.06% |
| ORGANISMO AUTONOMO | 11 | 9 | 15 | 15 | 32 | 82 | 1.05% |
| JUNTA PARTICIPAC. SOCIAL O SOC. BENEFIC. | 10 | 5 | 5 | 15 | 11 | 46 | 0.59% |
| ENTIDAD PRIVADA | 8 | 9 | 5 | 2 | 13 | 37 | 0.47% |
| PODER JUDICIAL | 2 | 3 | 7 | 7 | 10 | 29 | 0.37% |
| CENTRO POBLADO | 8 | 6 | 4 | 4 | 6 | 28 | 0.36% |
| OTRAS ENTIDADES PÚBLICAS | 6 | 4 | 1 | 4 | 3 | 18 | 0.23% |
| TOTAL | 1228 | 1266 | 1540 | 1405 | 2392 | 7831 | 100.00% |

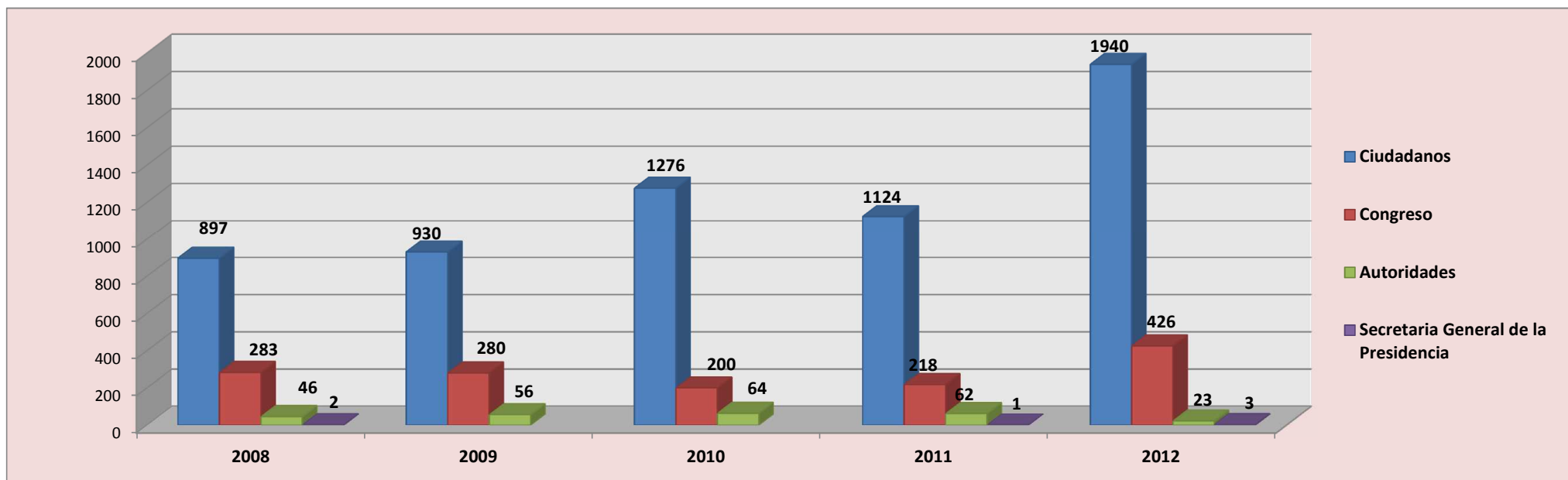


Fuente: Sistema Integrado de la Contraloría General de la República

EXPEDIENTES DE DENUNCIAS INGRESADAS A LA CONTRALORÍA GENERAL
AGRUPADAS POR TIPO DE DENUNCIANTE
01.ENE.2010 - 31.DIC.2012

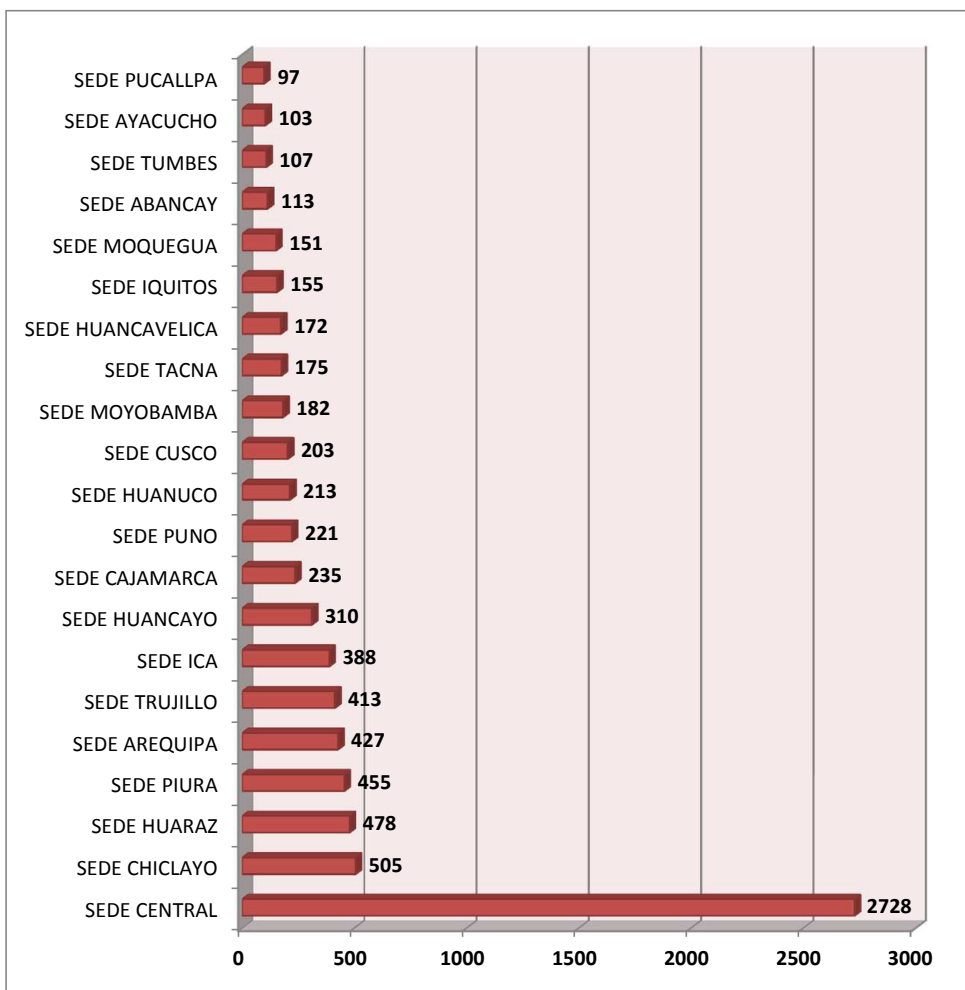
| TIPO DE DENUNCIANTE | 2008 | 2009 | 2010 | 2011 | 2012 | TOTAL | PORCENTAJE |
|--------------------------------------|-------------|-------------|-------------|-------------|-------------|-------------|----------------|
| Ciudadanos | 897 | 930 | 1276 | 1124 | 1940 | 6167 | 78.75% |
| Congreso | 283 | 280 | 200 | 218 | 426 | 1407 | 17.97% |
| Autoridades | 46 | 56 | 64 | 62 | 23 | 251 | 3.21% |
| Secretaria General de la Presidencia | 2 | | | 1 | 3 | 6 | 0.08% |
| TOTAL | 1228 | 1266 | 1540 | 1405 | 2392 | 7831 | 100.00% |

Fuente: Sistema Integrado de la Contraloría General de la República



EXPEDIENTES DE DENUNCIAS INGRESADAS A LA CONTRALORÍA GENERAL
AGRUPADAS POR ÁMBITO DE COMPETENCIA
01.ENE.2010- 31.DIC.2012

| ÁMBITO DE COMPETENCIA | 2008 | 2009 | 2010 | 2011 | 2012 | TOTAL | % |
|-----------------------|-------------|-------------|-------------|-------------|-------------|-------------|----------------|
| SEDE CENTRAL | 420 | 395 | 536 | 448 | 929 | 2728 | 34.84% |
| SEDE CHICLAYO | 83 | 85 | 96 | 115 | 126 | 505 | 6.45% |
| SEDE HUARAZ | 78 | 90 | 128 | 63 | 119 | 478 | 6.10% |
| SEDE PIURA | 72 | 86 | 80 | 90 | 127 | 455 | 5.81% |
| SEDE AREQUIPA | 62 | 90 | 89 | 78 | 108 | 427 | 5.45% |
| SEDE TRUJILLO | 82 | 70 | 73 | 68 | 120 | 413 | 5.27% |
| SEDE ICA | 54 | 36 | 54 | 116 | 128 | 388 | 4.95% |
| SEDE HUANCAYO | 59 | 67 | 60 | 34 | 90 | 310 | 3.96% |
| SEDE CAJAMARCA | 41 | 33 | 40 | 32 | 89 | 235 | 3.00% |
| SEDE PUNO | 42 | 43 | 49 | 43 | 44 | 221 | 2.82% |
| SEDE HUANUCO | 36 | 37 | 37 | 27 | 76 | 213 | 2.72% |
| SEDE CUSCO | 34 | 34 | 27 | 39 | 69 | 203 | 2.59% |
| SEDE MOYOBAMBA | 30 | 30 | 46 | 32 | 44 | 182 | 2.32% |
| SEDE TACNA | 23 | 47 | 32 | 31 | 42 | 175 | 2.23% |
| SEDE HUANCAVELICA | 30 | 15 | 33 | 41 | 53 | 172 | 2.20% |
| SEDE IQUITOS | 26 | 20 | 30 | 31 | 48 | 155 | 1.98% |
| SEDE MOQUEGUA | 20 | 33 | 41 | 25 | 32 | 151 | 1.93% |
| SEDE ABANCAY | 5 | 16 | 38 | 35 | 19 | 113 | 1.44% |
| SEDE TUMBES | 11 | 10 | 14 | 27 | 45 | 107 | 1.37% |
| SEDE AYACUCHO | 9 | 19 | 25 | 17 | 33 | 103 | 1.32% |
| SEDE PUCALLPA | 11 | 10 | 12 | 13 | 51 | 97 | 1.24% |
| TOTAL | 1228 | 1266 | 1540 | 1405 | 2392 | 7831 | 100.00% |



Fuente: Sistema Integrado de la Contraloría General de la República